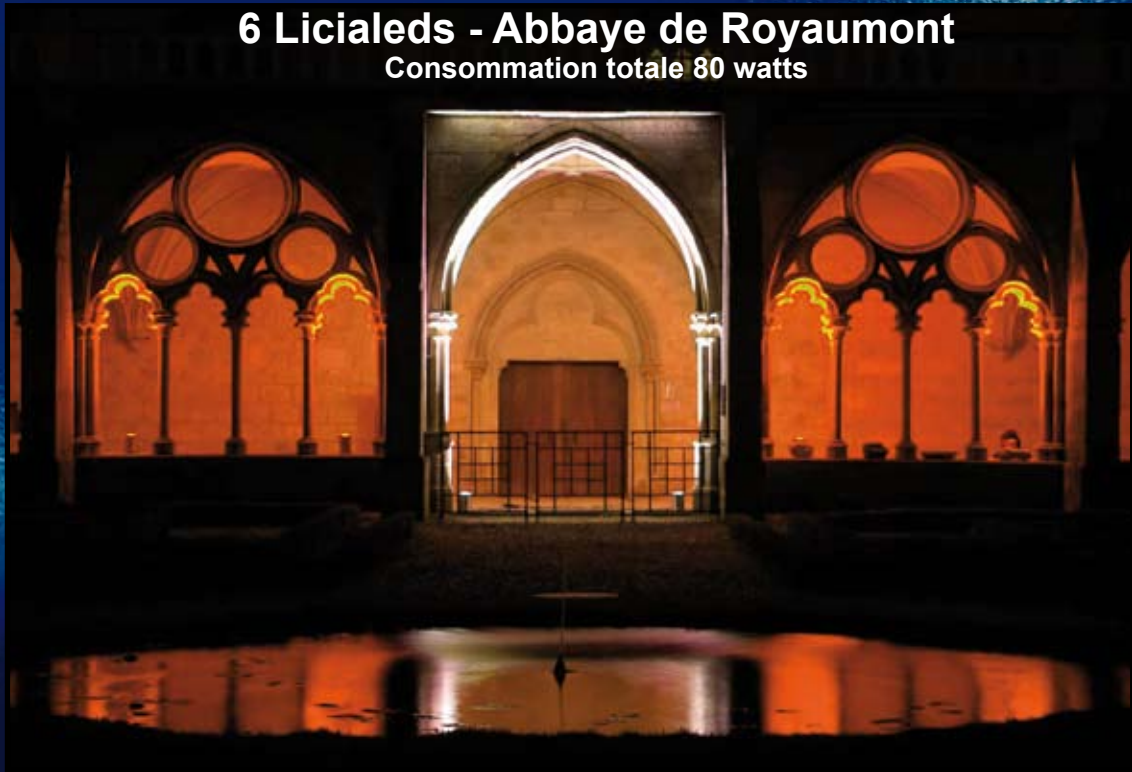




La première boîte ambre à leds

6 Licialeds - Abbaye de Royaumont
Consommation totale 80 watts



La Licialed[®] de conception Magnum, révolutionne le concept de la 'boîte ambre'.



• TECHNOLOGIE LEDs :



- Aucun risque de brûlure (lié à la lampe PAR 38)
- Accès direct aux ref LEE FILTERS[®]
- 7 LEDs Full Color 3w (pas d'effet 'Smarties', 1.000.000 de couleurs.)
- Programmable par DMX ou manuellement sur l'appareil.
- Consommation moyenne: 11watts *

• ETANCHE :

- La Licialed fonctionne sous la pluie.



• NOUVEAU LOOK :

Filetage pour la fixation du tube diffusant.

Trou d'évacuation des eaux de pluie.

Insert M8 pour la fixation d'une lyre.

Le rangement du câble.

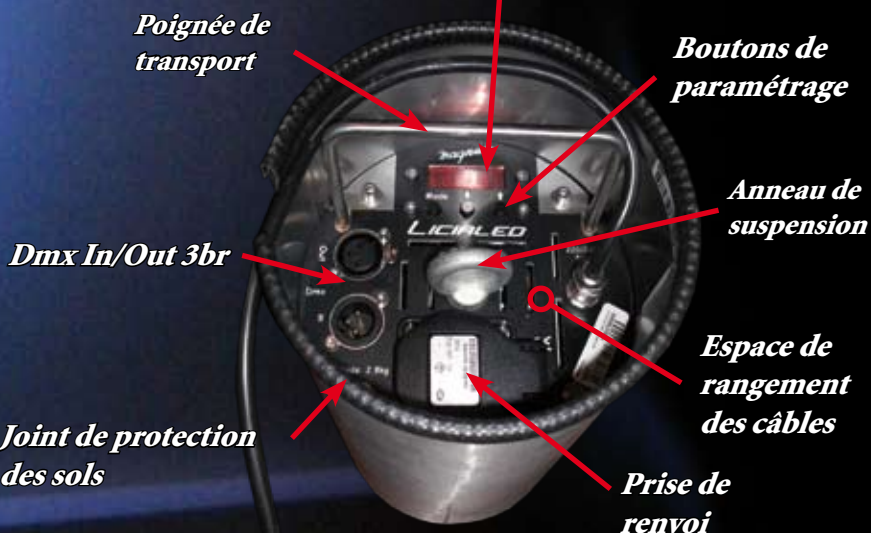


- Pas de prise visible.

- Forme cylindrique autostable en acier inox d'épaisseur 2mm. Sa forme permet d'y adapter de nombreux accessoires.



Fly de 6 Licialeds



• **INNOVATION :** *Aucun éblouissement et 2 nouveaux effets.*

- Les tubes diffusants

Toutes les couleurs sont visibles même en plein jour. En plus de l'éclairage classique indirect du mur et du plafond, elle diffuse une lumière douce au sol.

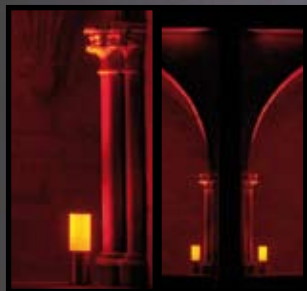
- Le «paralume»

Contre l'éblouissement direct de la source lumineuse.



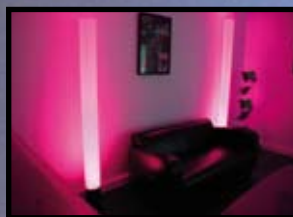
Licialed avec tube diffusant court :

53cm



Licialed avec tube diffusant long :

187cm



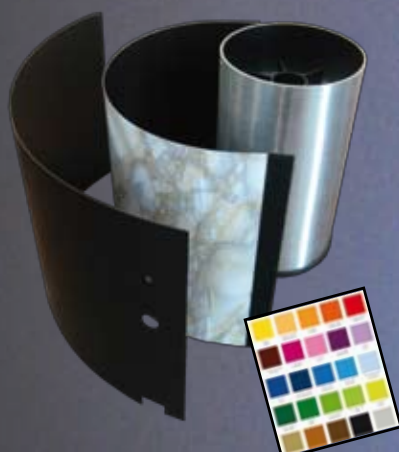
• **POLYVALENCE :**

Exploitation de la Licialed dans différentes configurations.

UTILISATION EN LUSTRE



HABILLAGE

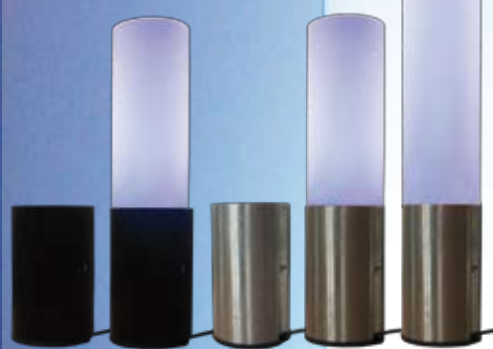


Un habillage noir et résistant se fixe par un velcro® pour recouvrir le corps en inox. Il peut être personnalisé par un adhésif.

LYRES ET RALLONGES



ASSEMBLAGES



INFOS TECHNIQUES

** Indice de consommation :*

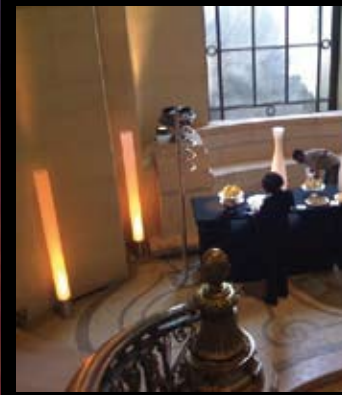
- Rouge 7.5w
- Vert 11.5w
- Bleu 11w
- Blanc 24w
- Ambre 11w

100-240 V_{AC} 50/60Hz



Poids: 2.9kg

LICIALED



Votre distributeur:

