

TECNOPAR 2

INNLED®
#madeinfrance

Aujourd'hui le TecnoPAR 2 revient plus lumineux, plus facile à assembler, tout en gardant le design sobre et discret qui a fait son succès.

Le TecnoPAR est un mât d'éclairage qui a intégré le monde de l'évènementiel en mettant en lumière buffets, banquets, terrasses et jardins. La version 2 garde son design épuré mais intègre désormais de nouvelles performances et fonctionnalités.

Son embase qui assure la stabilité du mât, intègre un chargeur rapide et des batteries qui offrent plusieurs jours d'autonomie.



1. INTENSITÉ
LUMINEUSE RÉGLABLE

2. ASSEMBLAGE en
3 PARTIES
SANS CÂBLES

3. INDICATION de
NIVEAU de
CHARGE





Le TecnoPAR 2 intègre désormais un variateur d'intensité permettant d'adapter la lumière à son atmosphère. Une fois l'intensité réglée au maximum, la lumière projetée est 30% plus puissante que celle de son prédécesseur.



La mise en place rapide du décor est une priorité dans le milieu de l'évènementiel, c'est de cette réflexion qu'est né Hermalink®, un nouveau système d'assemblage sans-fil. Les trois parties du TecnoPAR deviennent ainsi encastrables, le temps de montage est encore plus rapide.



L'embase batterie est désormais plus compacte mais conserve son autonomie. Un indicateur de niveau de batterie a été ajouté afin d'anticiper le chargement avant un évènement.



Choisissez la couleur de votre TecnoPAR !

SPÉCIFICITÉS TECHNIQUES

COMPOSITION

- Tête à 4 spots
- Tube intermédiaire
- Embase batterie ou large

MATIÈRES

- Tube et spot : aluminium
- Embase : acier

PUISSANCE SPOT LED

- 10,8W (4 x 2,7W)

TECHNOLOGIE

- LED Cree 3W 1A

FLUX LUMINEUX

- 1200 lumens

AUTONOMIE

- De 30 à 100h en fonction du réglage du potentiomètre

TEMPÉRATURE D'UTILISATION

- -0°C à +40°C

CLASSE et NORMES

- Sur batterie : Classe I, IP20, IK08, CE, EN 60598
- Sur transformateur : Classe II, IP20, IK08, CE, EN 60598

POIDS NET

- Sur embase batterie : 10,5kg
- Sur embase large : 5,5kg

GARANTIE

- 2 ans

OPTIONS A LA COMMANDE

FINITION

Peinture époxy thermolaquée

- **En stock** : Noir RAL9005
- **Sur commande** : Contactez nous pour tout RAL sur mesure

HAUTEUR

- **Standard** : 2,30m (tube intermédiaire 1,25m)
- **Sur commande** : 2,05m (option tube intermédiaire 1,05m)

TEMPÉRATURE DE COULEUR

- **Standard** : 4000K (blanc neutre)
- **Sur commande** : 3000K (blanc chaud)

LENTILLE DE FOCALISATION

- **Standard** : 26°
- **Sur commande** : 6° / 16° / 46° / asymétrique 38°x21°

ALIMENTATION EXTERNE

- **Embase batterie**
Alimentation : 90 – 240V AC
Connecteur : Mini XLR3 Neutrik
Autonomie (à 850mA/max) : 15h / 1 TecnoPar ou 5h / 3 TecnoPar
- **Embase large**
Transformateur externe 110 – 230V AC
24V DC sur Mini XLR3 Neutrik

ACCESSOIRES

ALIMENTATIONS

- Embase batterie
- Alimentation 24V DC
- Rallonge 5m
- Rallonge 10m

TUBE RALLONGE 1M

EMBASE LARGE

CONDITIONNEMENT

- Flightcase x 2
- Flightcase x 4
- Flightcase x 4+
- Flightcase x 6
- Flightcase x 6+



OPTIONS

1. TUBE RALLONGE 1M



Tube intermédiaire de 1,05 m permettant d'abaisser la hauteur du luminaire à 2,10 m.

2. 12V DC POWER SUPPLY



Transformateur type prise

- Alimentation
110 – 240V AC
- Sortie
24 V DC
- Classe et norme
Classe II , IP20, IK08, CE, EN 60598
- Connecteur
Mini XLR3 Rean – Neutrik

3. RALLONGE 5M



Rallonge câble extra souple Ø 4,5 mm

Connecteur mâle/femelle mini XLR3 Rean – Neutrik

4. RALLONGE 10M



Rallonge câble extra souple Ø 4,5 mm

Connecteur mâle/femelle mini XLR3 Rean – Neutrik

5. EMBASE BATTERIE



- Matière
Embase : acier
- Finition
Peinture époxy thermolaquée
En stock : Noir Ral9005
Sur commande : Gris Ral9006
- Alimentation
90 –240V AC sur connecteur Power-con (fournie)
- Consommation
60W max
- Sorties
3 de 24V DC sur Mini XLR3 Rean –Neutrik
- Autonomie
10h (max) / 50h (min) pour 1 TecnoPAR,
3h30 (max) / 17h (min) pour 3 TecnoPAR
- Batteries
2 batteries AGM plomb étanches 7,6A/h
- Classe et normes
Classe I , IP20, IK08, CE, EN 60598
- Dimensions
240 x 180 x 130 mm
- Poids
10,6 kg

6. FLIGHTCASE de 6



- Flight case 6
6 têtes lumineuses
6 tubes intermédiaires 1,05m ou 1,25m
6 logements pour embases batterie

- Dimensions
L136cm x I44cm x H60,5cm
- Poids
14kg

7. FLIGHTCASE 6+



- Flight case 6+
6 têtes lumineuses
6 tubes intermédiaires 1,05m ou 1,25m
6 logements pour embases larges
2 logements embases batterie
2 rangements

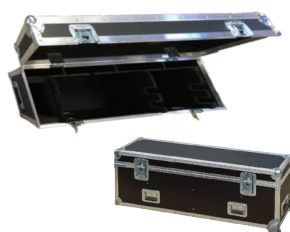
- Dimensions
L136cm x I56cm x H60,5cm.
- Poids
16kg

8. EMBASE LARGE



- Dimensions
360 x 285 x 80 mm
- Poids
3,6 kg
- Matière
Embase : acier
- Finition
Peinture époxy thermolaquée
En stock : Noir Ral9005
Sur commande : Gris Ral9006

9. FLIGHTCASE DE 2



- Flightcase 2
2 têtes lumineuses
2 tubes intermédiaires 1,05m ou 1,25m
2 logements pour embases larges
2 logements embases batterie

- Dimensions
L136cm x I33cm x H42cm.
- Poids
10kg