

SOUNDS PERFECT. IS PERFECT.



100% SOUND.
100% FLEXIBEL.
100% GENIAL.
SO GEHT AIREA.

Airea-Series

Fohhn® Intelligent Audio Distribution

**ENTWEDER ODER
WAR GESTERN.
UND, UND, UND
IST HEUTE.
UND HEISST AIREA.**

Heute erwartet man von einem modernen Soundsystem **perfekten Klang**. Und zugleich eine einfache und **flexible Installation**, sowie ein kompaktes, **elegantes Äußeres**, bei höchster Leistungsfähigkeit. Und am besten **ein System**, das **netzwerkfähig** und **fernsteuerbar** ist und **digitale Signaleingänge** hat.

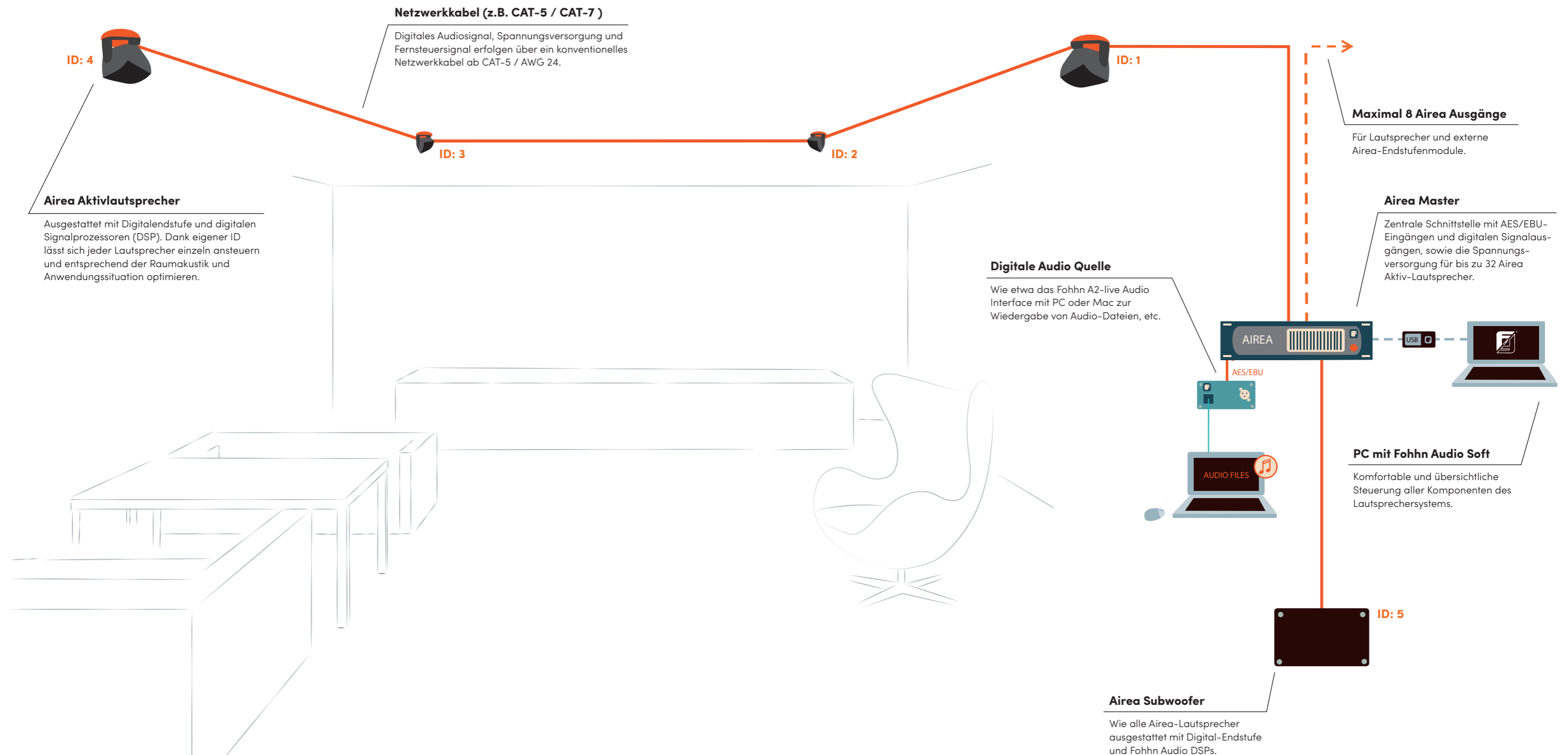
Diese Anforderungen haben die Fohhn® Entwicklungsingenieure motiviert, den aktuellen Stand der Audiotechnik ins Visier zu nehmen und einen **innovativen Weg** einzuschlagen.

INTELLIGENZ HOCH 2.

Aktives Lautsprecherkonzept. Und digitales Audio-Netzwerk.

Airea ist ein intelligentes, aktives Lautsprecherkonzept und zugleich ein vielseitiges, digitales Audio-Netzwerkssystem. Airera wurde entwickelt, um hochwertige, flexible und zukunftsfähige Beschallungsanwendungen zu realisieren.

Das Airera-System besteht aus modernsten Lautsprechern mit integrierter, digitaler Endstufen- und DSP-Technik, und einem Master-Modul mit digitalen Ein- und Ausgängen. Die Verkabelung geschieht ganz einfach mit konventionellen Netzkabeln.



DAS AIREA-SYSTEM.

Die Systemkomponenten

DIE AIREA-LAUTSPRECHER.

Aktiv, hochleistungsfähig und klanglich perfekt.



LX-20 ASX
Ultrakompakter, aktiver
2-Wege Beschallungslautsprecher,
2 x 4 Zoll / 0,75 Zoll Hochton, 100 W.



LX-10 ASX
Ultrakompakter, aktiver
2-Wege Beschallungslautsprecher,
4 Zoll / 0,75 Zoll Hochton, koaxiale
Lautsprecher Anordnung, 50 W.



Erhältlich in allen RAL-Farben



Alle Airea-Lautsprecher sind mit einer integrierten 2-Kanal-Digitalendstufe und digitalen Signalprozessoren (DSP) ausgestattet. Die beiden separaten Endstufenkanäle ermöglichen die getrennte Ansteuerung der Hochton- und Tief-Mittelton-Lautsprecher. In Verbindung mit den ebenfalls mehrkanalig ausgelegten DSPs garantiert das bestmögliche Klangqualität, maximale Dynamik, Frequenzganglinearität und größtmöglichen Schutz.

Die integrierten Signalprozessoren beinhalten zudem erstklassige Audiofunktionen wie z.B. vollparametrische Equalizer, Delay, Dynamik, X-Over etc.

Alle Airea-Lautsprecher sind eingangs- und ausgangsseitig mit RJ-45 Buchsen ausgestattet. Eingearbeitete Signal-LEDs informieren über Status und Kommunikation und ermöglichen die visuelle Identifikation der Geräte.

DIE AIREA-MASTERMODULE.

Die Mastermodule bilden mit ihren digitalen AES/EBU Eingängen die zentrale Schnittstelle zu digitalen Mischpulten, Matrix, Zuspiegeln oder digitalen Audionetzwerken und integrieren zentral die Netzteile für die Aktiv-Lautsprecher.



Netzwerkkabel (ab CAT-5 / AWG 24)

Der Signalweg im gesamten Airea-System ist vollständig digital. So entstehen keinerlei Klangverluste durch AD/DA-Wandlungen. Zudem stellt das Airea-Mastermodul die Spannungsversorgung für die angeschlossenen Aktiv-Lautsprecher bereit. Pro Airea-Master Ausgangskanal lassen sich mehrere Lautsprecher mit einer Gesamtleistung von maximal 200 W anschließen.



DAS AIREA-SYSTEM.

Die Systemkomponenten

NUR EIN KABEL.

Alle Airea-Komponenten werden durch ein handelsübliches Netzwerkkabel verbunden.



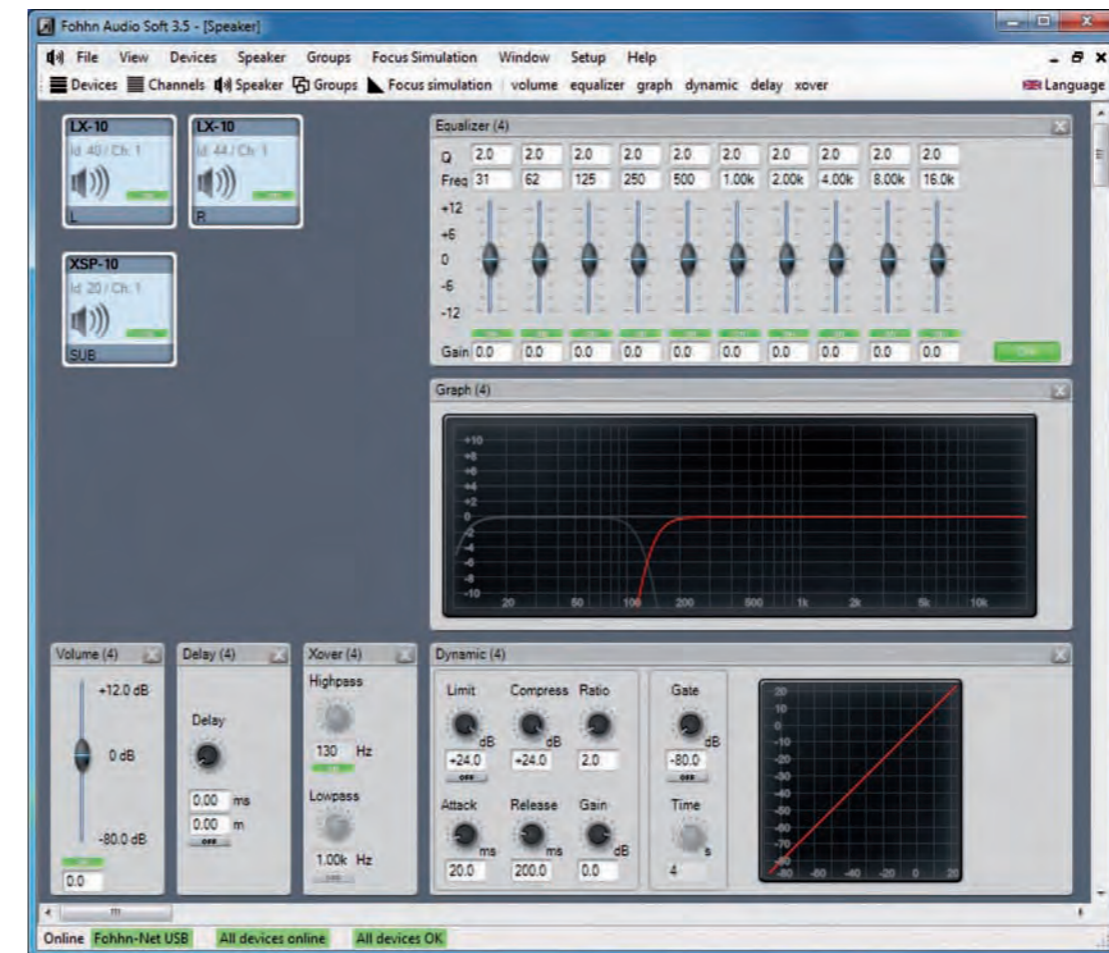
Alle Airea-Komponenten werden durch ein handelsübliches Netzwerkkabel ab CAT-5 / AWG 24 verbunden. Dieses Kabel liefert die Versorgungsspannung (48 V) und überträgt zwei digitale Audiokanäle sowie die Fernsteuersignale. So erfolgt eine einfache, kostengünstige und optisch unauffällige Verkabelung des Systems – je nach Anwendung auch mit road-tauglichen, trittfesten Netzwerkkabeln.

Das Airea-System ist als eigenständiges Netzwerk zu betrachten. Es können somit keine vorhandenen Computernetzwerke mit Switches verwendet werden. Das Airea-Netzwerk ermöglicht sehr lange Leitungen mit bis zu 100 m Kabellänge. Werden Lautsprecher oder externe Endstufenmodule im Daisy-Chaining-Verfahren angeschlossen, so wird das Signal jeweils aktiv verstärkt. Dadurch sind zusätzlich weitere Entfernungen möglich.

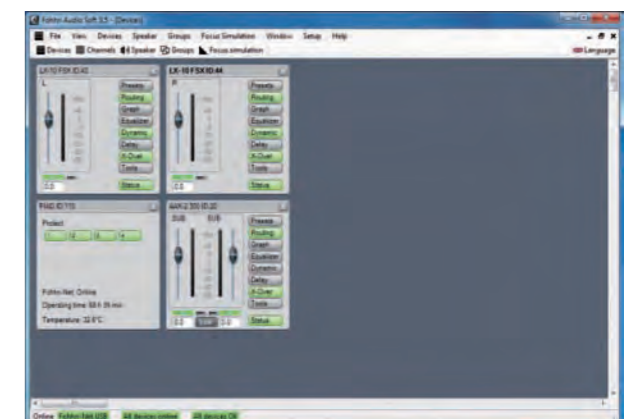


DIE SOFTWARESTEUERUNG.

Jeder Airea-Lautsprecher hat im Netzwerk eine eigene ID und kann so per Fohhn Audio-Soft individuell gesteuert werden.



Das passende Tool zur Identifikation und Steuerung eines jeden Lautsprechers oder externen Airea Endstufenmoduls ist die bewährte Fohhn Audio-Soft. Intuitiv und übersichtlich lassen sich die umfangreichen Funktionen der Lautsprecher in Echtzeit regeln. Permanent wird der Betriebsstatus jeder Komponente angezeigt und deren Zustand überwacht und rückgemeldet. Das bietet herausragende Ergonomie und absolute Sicherheit.



DAS AIREA-SYSTEM.

Die Systemkomponenten

DIE EXTERNEN AIREA ENDSTUFENMODULE.

Sollen passive Lautsprecher in ein Airea-System eingebunden werden, ermöglichen externe Endstufenmodule den Anschluss an den Airea-Master. So lassen sich auch bereits bestehende Installationen mühelos integrieren.

Das externe Endstufenmodul verfügt über Speakon-Anschlüsse. Passive Lautsprecher lassen sich so an das Airea-System anbinden. Auf diese Weise wird auch mit passiven Systemen eine ausgezeichnete Klangqualität erzielt, die individuelle Ansteuerung der Lautsprecher ermöglicht und eine optimale Betriebssicherheit gewährleistet. Wie alle Airea-Lautsprecher verfügen die Airea-Endstufenmodule über die etablierte, zweistufige DSP-Struktur der Fohhn-Systeme.



DAS A-2 LIVE - DIGITAL AUDIO INTERFACE.

Audiosignale vom Computer werden digital und ohne Qualitäts- oder Pegelverluste direkt auf Airea übertragen. Ohne zusätzliche Treiberinstallation erfüllt das USB Audio Interface mit AES/EBU-Ausgang die Ansprüche professioneller Audiotechnik.



INTELLIGENZ KANN MAN HÖREN, OHNE SIE ZU SEHEN.

Die Vorteile von Airea im Überblick.

- **100% Klangqualität:** Keine A/D-Wandlung, keine Pegel- und Qualitätsverluste, kein Rauschen.
- **Individuelle Ansteuerung:** Jeder angeschlossene Lautsprecher und Subwoofer hat eine eigene ID und kann somit individuell eingestellt werden. In PC-basierter Konfiguration ist selbst eine Fernwartung via Internet möglich.
- **Höchste Flexibilität:** Verschiedene Bereiche und Zonen können unterschiedlich und individuell beschallt werden; wird ein Raum umgebaut, kann das System einfach umprogrammiert werden.
- **Einfach nur ein Kabel:** Eine Installation, ein Kabel – selbst wenn mehrere Lautsprecher angeschlossen werden, kann die Installation dank Daisy Chaining mit nur einem Kabel realisiert werden (max. 200 W pro Ausgangskanal). Auch optisch die perfekte Lösung.
- **Einfache Installation:** Der Verkabelungs- und Installationsaufwand wird minimiert, das Risiko von Installationsfehlern wird geringer, die einfache Installation spart Zeit und Geld.
- **Breites Produktspektrum:** Verschiedene Tops und Subwoofer: unterschiedlicher Größe können an das Master Modul angeschlossen und als Airea System verwendet werden; selbst ultra-kompakte Lautsprecher wie LX-10 können aktiv als Airea-Speaker betrieben werden.
- **Große Distanzen:** Airea ermöglicht, sehr lange Leitungen bis zu 100 m Kabellänge zu legen. Über die gesamte Strecke entstehen durch die digitale Signalverteilung keinerlei Qualitätsverluste.
- **Modernes Produktdesign:** Innovativ konzipiert, technisch sauber verarbeitet und optisch elegant gestaltet.
- **Zukunftsoffen:** Dank der etablierten AES/EBU-Schnittstelle können alle aktuellen und zukünftigen Audionetzwerke angebunden werden.
- **Einsatzbereiche:**
 - AV-Integration
 - IOSONO 3D-Sound
 - Broadcast
 - TV-Studios
 - Shops
 - Konferenzräume
 - Theater
 - Rental
 - Kirchen
 - Hotels
 - Bars
 - Restaurants
 - High-End Home-Audio

INDIVIDUELL FLEXIBEL WIE EIN AKTIVSYSTEM.

So einfach zu verkabeln wie ein Passivsystem.

Airea hat in seiner Klasse enorme Vorteile gegenüber allen herkömmlichen Installationslösungen. Dank der individuellen Ansteuerung, Signalbearbeitung und Überwachung kennt Airea keine Kompromisse hinsichtlich Klangqualität, Ergonomie und Flexibilität.

Um Lautsprecher einzeln steuern zu können, musste bislang entweder eine Vielzahl von Endstufen mit Punkt-zu-Punkt-Verkabelung oder eine entsprechende Anzahl an Aktivlautsprechern eingesetzt werden. Beides ist sehr teuer, sehr aufwendig und nicht zuletzt sehr unflexibel.

Durch die Verdrahtung mit nur einem Kabel ist Airea konventionellen Aktiv-Systemen deutlich überlegen. Neben der

Möglichkeit, mehrere Lautsprecher im Daisy-Chain-Verfahren zu verbinden, können dabei selbst Distanzen bis zu 100 m mühelos überbrückt werden – und jeder Lautsprecher kann trotzdem hinsichtlich Klang, Laufzeit (Delay) und Dynamik individuell eingestellt werden.

Mit Signaleingängen nach dem etablierten AES/EBU-Standard ist Airea extrem vielseitig und offen für die Zukunft: Third-Party-Converter erlauben nicht nur die einfache Anbindung an analoge Audioquellen, sondern auch an alle aktuellen und zukünftigen digitalen Audiosysteme wie etwa MADI, CobraNet, Dante oder Ethersound. Dank der durchweg digitalen Signalführung kennt Airea keine Qualitätsverluste und ist somit bestens gerüstet für die neue Ära.

AIREA IN 3D.

Dreidimensionale Bilder brauchen dreidimensionalen Klang.

3D-Beispielprojekt

Dieser runde Raum bietet eine außergewöhnliche 360° Projektion mit einem ebenso beeindruckenden 3D-Soundsystem. Der relativ kleine Raum wird mit Airea-Lautsprechern auf Hörebene und an der Decke ausgestattet. Der Vorteil von Airea besteht in diesem Fall in der einfachen, klaren Struktur des Systems sowie

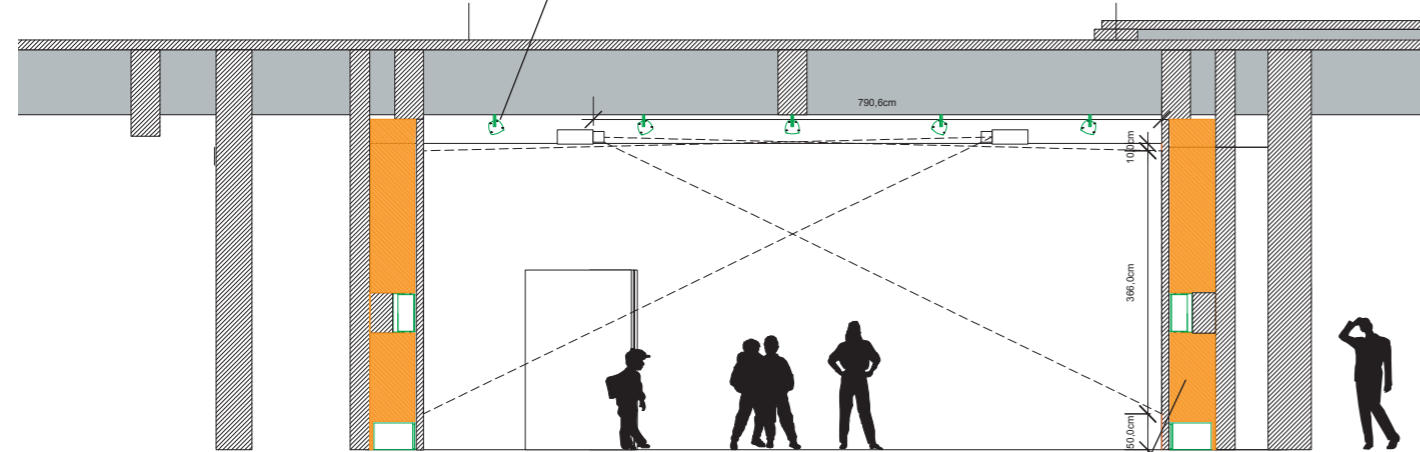
der herausragenden Klangqualität durch die digitale Signalübertragung. Die Funktion aller Komponenten und somit die Qualität der Reproduktion kann durch die Airea-Technologie mühelos überwacht werden.

Lautsprecher LX-10 ASX

An der Decke sind 19 aktive Lautsprecher montiert und ermöglichen so die Lokalisierung von Quellen außerhalb der Hörebene.

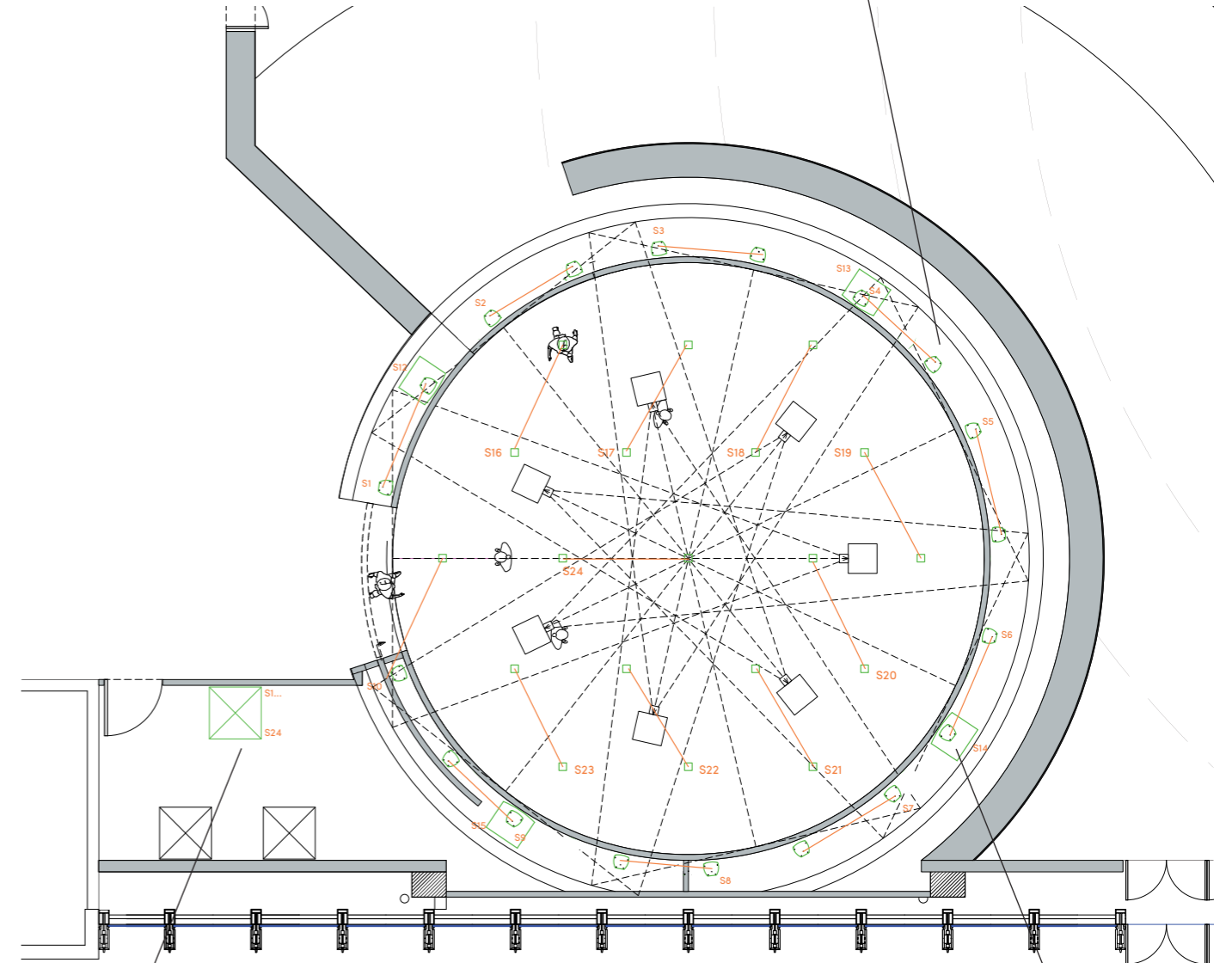
Geringe Nachhallzeit

Hinter der Leinwand sind Absorber angebracht. Sie verhindern Rückwürfe der Wand und sorgen dafür, dass der Raum akustisch trocken klingt.



Lautsprecher LX-20 ASX

Diese Lautsprecher sind hinter der akustisch transparenten Leinwand angebracht und erhalten im Airea-Netzwerk ihr eigens, speziell berechnetes Signal. Die ringförmig montierten Lautsprecher sorgen dafür, dass virtuelle Schallquellen auf horizontaler Ebene lokalisiert werden können.



Vier passive Subwoofer AS-10 mit externem Endstufenmodul AAX-2.300

In den „vier Ecken des runden Raumes“ sind vier Subwoofer AS-10 mit externem Airea Endstufenmodul AAX-2.300 platziert: selbst bei tiefen Frequenzen wird somit der Ansatz der Wellenfeldsynthese erhalten.

19-Zoll-Rack im Technikraum

Herzstück ist ein IOSONO-3D-Soundprozessor und drei Airea-Master-Module. Der Soundprozessor berechnet für jeden Lautsprecher ein individuelles Signal. Die Airea-Master stellen den Lautsprechern die digitalen Audio-Signale zur Verfügung und versorgen sie zudem mit der notwendigen Spannung. Per Laptop und der Fohhn-Audio-Soft wird das System eingestellt und permanent überwacht.

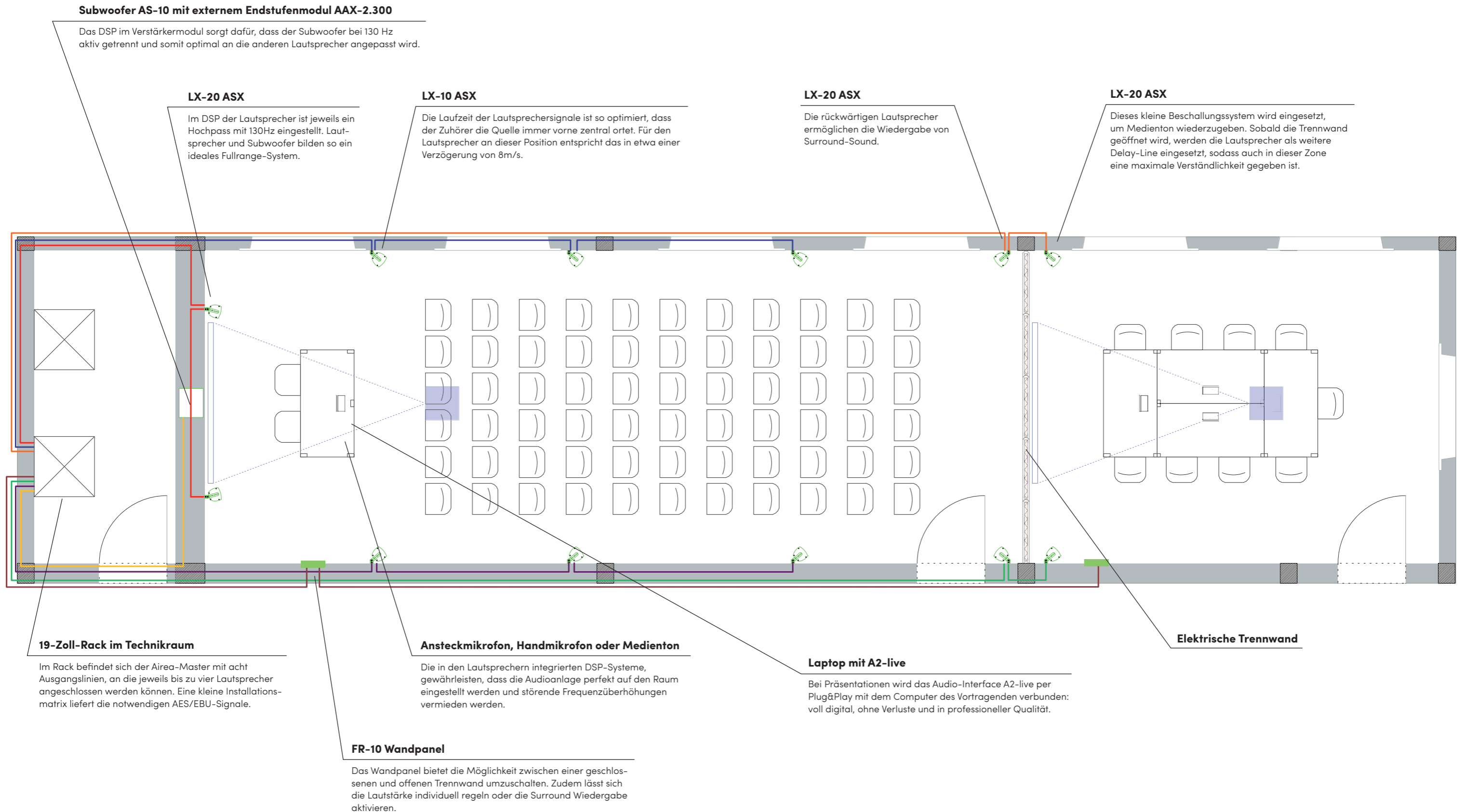
AIREA VERBINDET.

Wenn aus zwei Räumen ein Raum werden soll.

Konferenzraum Beispielprojekt

Für diesen Konferenzraum wählten Planer und Architekten eine unauffällige, dezentrale Beschallungslösung. Das Soundsystem sollte dabei eine Bandbreite vom Medienton bis hin zu Surround-Sound abbilden können und Präsentationen mit einer

dezenten Verstärkung unterstützen. Die Trennwand im Raum ermöglicht, den Raum in einem großen oder alternativ zwei kleinere Konferenzräume aufzuteilen.



**AIREA. PERFEKTER KLANG
MIT HÖCHSTER INTELLIGENZ.**

fohhn.com

DIE LIEBE ZUM DETAIL GEHT HIER WEITER:

Auf unserer Webseite finden Sie: detaillierte Produktbeschreibungen, technische Daten, Zubehör, ausführliche Datenblätter zum Download, 360°-View-Produktdarstellungen, Bedienungsanleitungen, PDF-Kataloge, CAD-Zeichnungen, 2D und 3D DWG-Files, Fohhn® Software, Firmware Updates, EASE und Ulysses Simulationsdaten, Referenzen und vieles mehr. Besuchen Sie unsere Webseite!

FOHHN IM SOCIAL WEB. FOLGEN SIE UNS BEI:

facebook.com/FohhnAudioAG youtube.com/FohhnTV twitter.com/FohhnAudioAG



WIR BERATEN SIE GERNE:

+49 7022 93323-0 oder info@fohhn.com